

# Lampenschutzgitter / Headlight grilles

## KTM 790 Adventure / R (2019-2021)

Artikel Nr.: / Item-no.:

**7007581 00 01** schwarz/black

## KTM 390 Adventure (2020-2024)

Artikel Nr.: / Item-no.:

**7007601 00 01** schwarz/black



## KTM 890 Adventure / R / Rally (2021-2022)

Artikel Nr.: / Item-no.:

**7007617 00 01** schwarz/black

**DE** INHALT  
**GB** CONTENT

### 1x 700010483 Lampengitter

### 1x 700010484 Schraubensatz:

- 2x Zylinderschraube M6x100
- 2x Zylinderschraube M6x20
- 2x Zylinderschraube M5x20
- 2x Karoseriescheibe Ø5,4
- 4x U-Scheibe Ø6,4
- 2x Gummischeibe Ø6,4xØ15
- 2x Stahldistanz schwarz Ø14xØ7x83

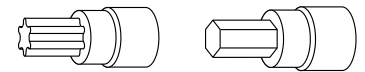
### 1x 700010483 Headlight grilles

### 1x 700010484 Screw kit:

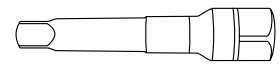
- 2x Allen screw M6x100
- 2x Allen screw M6x20
- 2x Allen screw M5x20
- 2x Body washer Ø5,4
- 4x Washer Ø6,4
- 2x Rubber washer Ø6,4xØ15
- 2x Steel spacer black Ø14xØ7x83



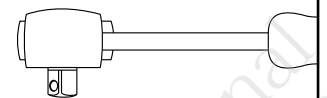
**DE** BENÖTIGTE WERKZEUGE  
**GB** TOOLS REQUIRED



Set



Verlängerung/extension



Ratsche/Ratchet

**DE** WICHTIG  
**GB** IMPORTANT

Beachten Sie die in Ihrem Land geltenden Zulassungsbestimmungen.

### Für den Bereich der BRD gilt: Nur für Offroad-Einsatz - keine TÜV-Zulassung.

Die Voraussetzung für die Montage ist natürlich eine gewisse technische Erfahrung. Wenn Sie sich nicht sicher sind, wie man eine bestimmte Arbeit ausführt, sollten Sie diese Ihrer Fachwerkstatt überlassen. Ziehen sie alle zugänglichen Schrauben zuerst nur locker an. Nachdem alles montiert ist, werden die Schrauben dann auf das entsprechende Anzugsmoment festgezogen. Dadurch wird sichergestellt, dass das Produkt spannungsfrei angebaut ist. Anzugsmomente beachten! Nach der Montage alle Verschraubungen auf festen Sitz kontrollieren!

Observe the local registration requirements.

Of course, the assembly requires a certain technical experience. If you are not sure how to execute a determined action, you should ask your local distributor to do it. First, tighten all screws only loosely. After mounting all parts, the screws should be tightened to the torque specified. This guarantees, that the product is mounted without tension. Observe the tightening torques of the manufacturer! Control all screw connections after the assembling for tightness!

070619/180919/210620/210621/121021/041023/090724/250925

Die beiden Originalschrauben unterhalb, sowie die beiden hinter dem Scheinwerfer entfernen, diese entfallen.  
 Remove the two original screws underneath and the two screws behind the headlight, they are omitted.

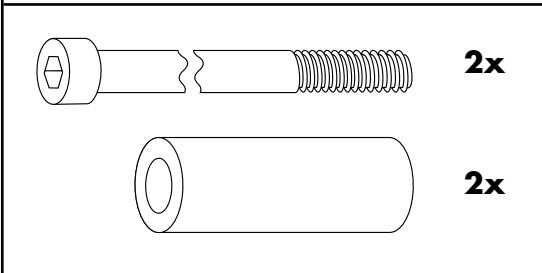
**Montage des Lampengitters rechts/links:**

An den nun freien Gewindebohrungen mit Zylinderschrauben M6x100 und U-Scheiben  $\varnothing 6,4$ . Zwischen Laschen und Rahmen die Distanzen  $\varnothing 14 \times \varnothing 7 \times 83$  fügen.

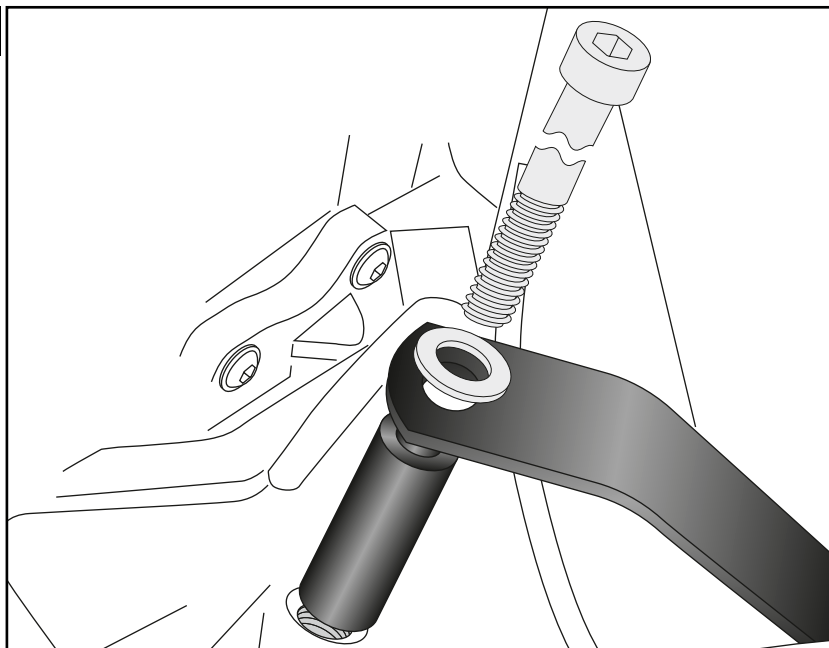
**Fastening of the headlight grilles right/left:**

On the now free threaded holes with the allen screws M6x100 and washers  $\varnothing 6,4$ .

Between the lug and the frame add the steel spacer  $\varnothing 14 \times \varnothing 7 \times 83$ .



**1**



**Montage des Lampengitters vorne unten:**

**KTM 790/890:**

An den nun freien Gewindebohrungen mit Zylinderschrauben M5x20 sowie Karosserie-scheiben  $\varnothing 5,4$ . Zwischen Lasche und Scheinwerfer jeweils die Gummischeiben  $\varnothing 6,4 \times \varnothing 15$  fügen.

**KTM 390:**

An den nun freien Gewindebohrungen mit Zylinderschrauben M6x20 sowie U-Scheiben  $\varnothing 6,4$ . Zwischen Lasche und Scheinwerfer jeweils die Gummischeiben  $\varnothing 6,4 \times \varnothing 15$  fügen.

**Fastening of the headlight grilles front bottom:**

**KTM 790/890:**

On the now free threaded holes with the allen screws M5x20 and body washers  $\varnothing 5,4$ .

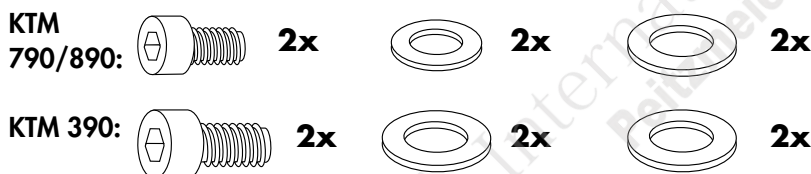
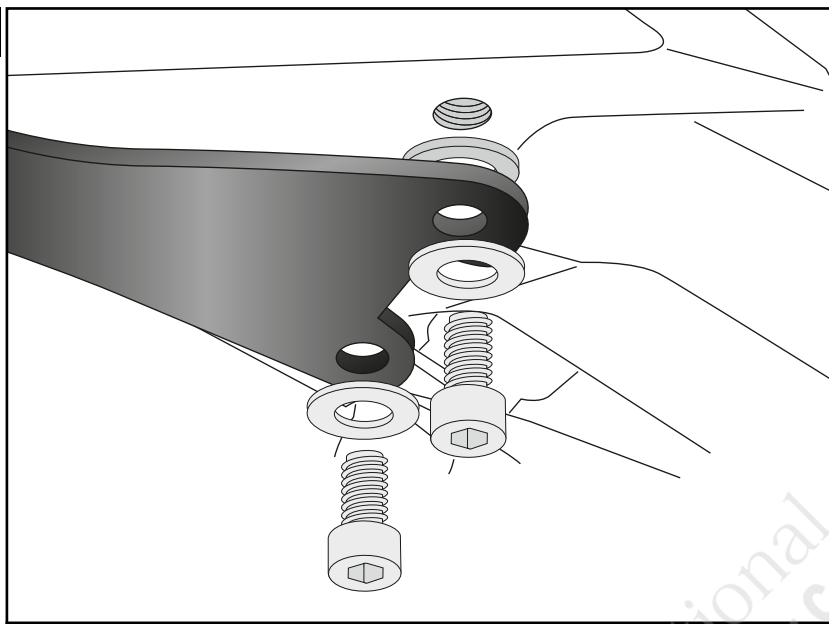
Between the lug and the headlight add the rubber washers  $\varnothing 6,4 \times \varnothing 15$ .

**KTM 390:**

On the now free threaded holes with the allen screws M6x20 and washers  $\varnothing 6,4$ .

Between the lug and the headlight add the rubber washers  $\varnothing 6,4 \times \varnothing 15$ .

**2**



**Weiteres Zubehör auf unserer Homepage. More accessories: see our homepage.**



Hepco & Becker GmbH  
 An der Steinmauer 6  
 D-66955 Pirmasens  
 Germany

Tel.: +49 (0)6331 - 1453 - 100  
 Fax: +49 (0)6331 - 1453 - 120  
 eMail: [vertrieb@hepco-becker.de](mailto:vertrieb@hepco-becker.de)  
[www.hepco-becker.de](http://www.hepco-becker.de)